

Bremsenwechsel Hinterachse mit Elektronischer Parkbremse (EPB)

Der erste Arbeitsschritt ist das Auto aufzubocken und die Räder zu entfernen.

Handbremse muss mit Diagnosegerät in Wartungsposition gefahren werden.

Hierzu bitte die Anweisungen des jeweiligen Gerätes beachten (Zündung AN usw.)



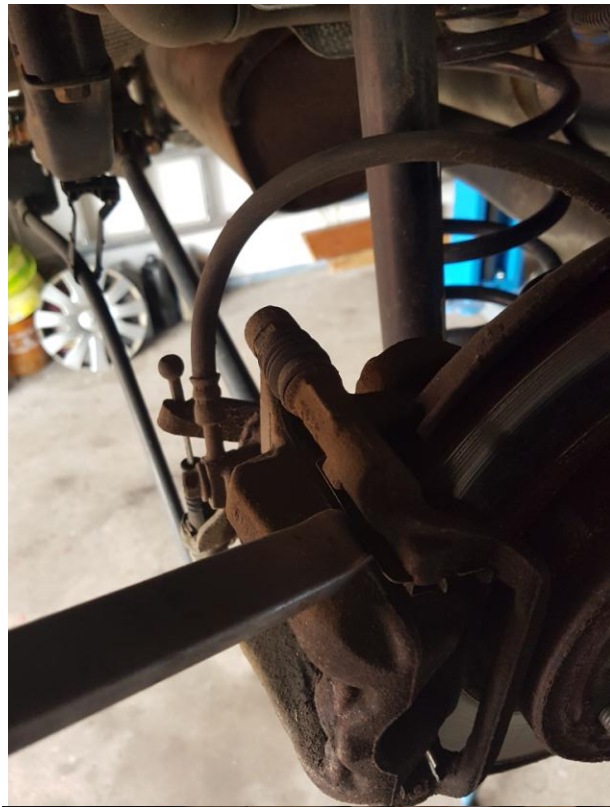
Als erstes wird die Zentrierschraube von der Bremscheibe gelöst.





Obere Schraube von der Bremszange lösen (Gleithülfschraube)
Anschließend Halterung von Bremsschlauch und ABS Kabel lösen.

Jetzt kann die Zange nach hinten weggeklappt werden.



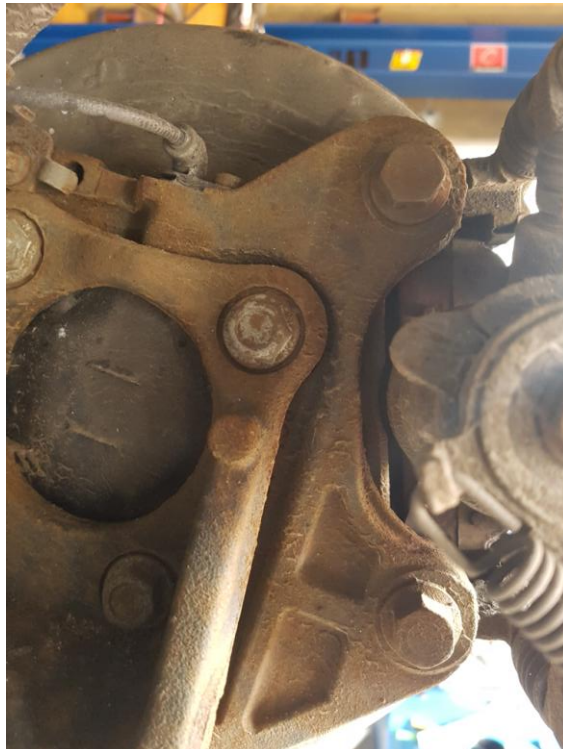
Alte Bremsbeläge können nun mit den Gleitschienen entfernt werden. Beläge „Seite“
genau einprägen. Es gibt 2 verschiedene !!!



Nächster Schritt ist Kolben zurückdrehen. Hierfür bitte das richtige Werkzeug benutzen.



**Der Bremskolben muss gleichzeitig im Uhrzeigersinn
gedreht und zurückgedrückt werden !!!**



Anschließend kann der Sattel von der Ankerplatte mit 2 Schrauben gelöst und abmontiert werden. Den Sattel dann so legen oder fixieren das Bremschlauch und auch das ABS Kabel nicht beschädigt oder verdreht werden !!!

Alte Bremsscheibe kann nun entfernt werden.

>> Die neue Bremse <<



Bei einer neuen Bremse gibt es ein paar Sachen zu beachten.

Es gibt immer noch Hersteller die ihre Bremscheiben einölen oder wachsen. Diese müssen vor dem Einbau gereinigt werden !! Bei den Bremsklötzen gibt es 2 verschieden.



Ein Bremsbelag hat eine Akustischen Metallwinkel der die Verschleißgrenze markiert.

Der andere Bremsbelag hat meist eine Folie die abgezogen werden muss. Grund ist es Quietschgeräusche zu verringern. Die 2te Besonderheit sind die 2 Metallnoppen. Diese sind Passgenau zum Bremskolben. Dieser rastet später im Betrieb dort ein. Diese Beläge kommen also auf die Seite wo der Bremskolben ist ! Die neuen Gleitschienen sind auch wieder einzusetzen. Gibt dabei verschiedene Varianten also dran denken wie sie eingebaut waren.



Radnabe vor dem einsetzen der neuen Bremsscheibe säubern.



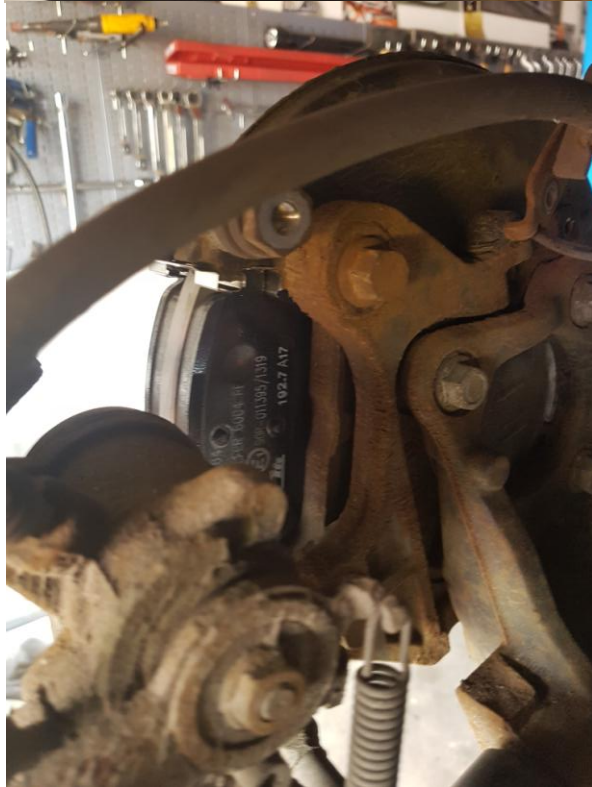
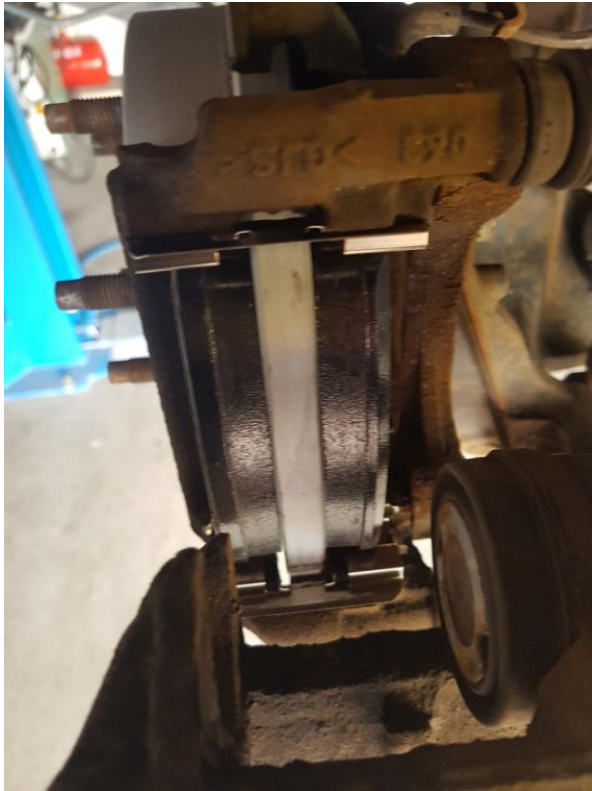
Sattelaufnahme wieder befestigen (Gibt Drehmomentwerte für manche Hersteller)



Neue Gleitschienen einsetzen. Sattel vorher grade etwas säubern.



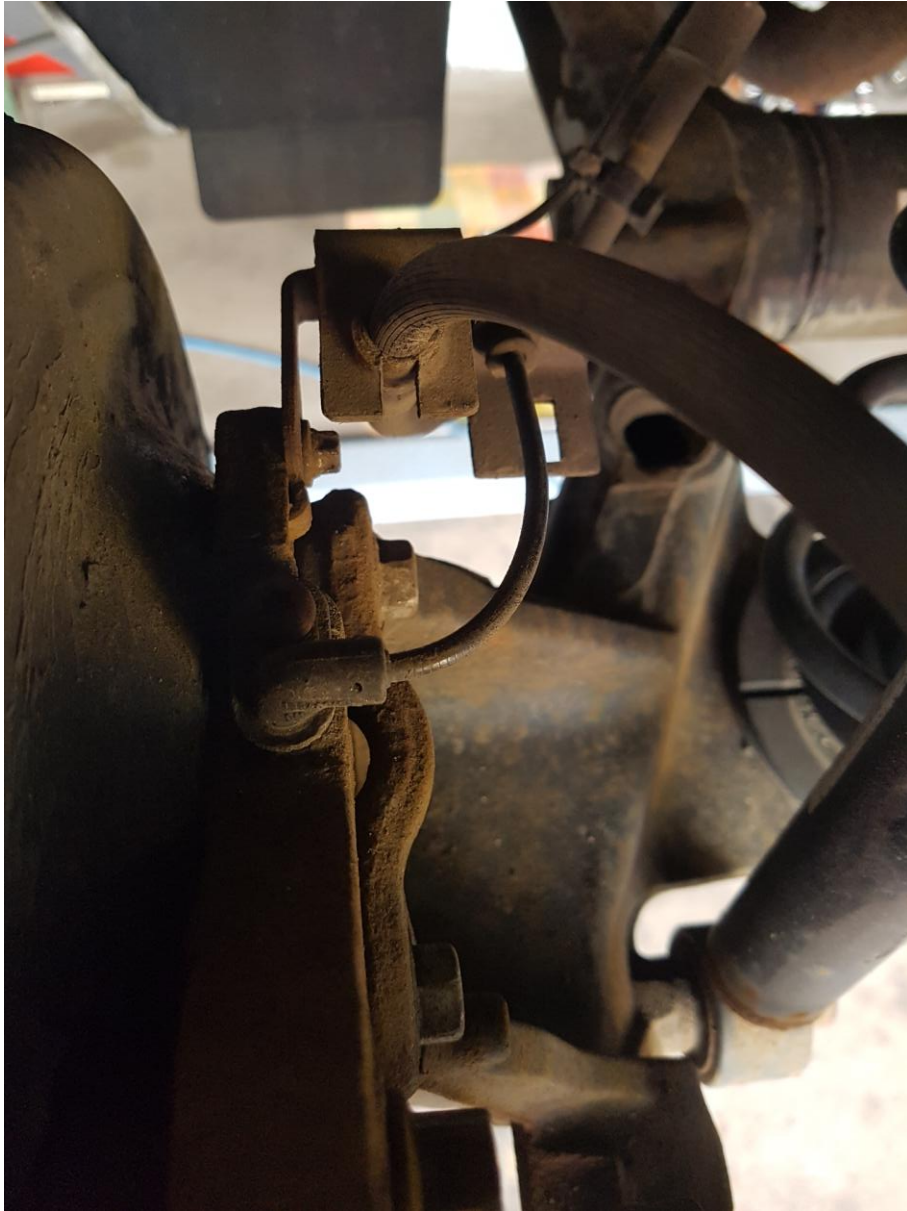
Neue Bremsbeläge können nun eingesetzt werden. (Richtige Seite beachten Belag mit den Noppen ist Kolbenseite in diesem Fall)



Bremszange kann jetzt wieder hochgeklappt werden.



Schraube von der Gleithülse wieder Festziehen.



Halterung von Bremsschlauch und ABS Kabel wieder befestigen.



Die Bremse ist nun fertig zusammengesetzt. Die Bremse muss nun wieder aus der Wartung im Diagnosegerät genommen werden. Anschließend die Kalibrierung durchführen.

Räder drauf und Probefahrt machen. Die ersten Kilometer Bremse einfahren !!!

Natürlich können einige Bremsen etwas variieren vom Aufbau/Zusammenbau im Prinzip ist es aber das selbe .

**7
Zade
CONVERSIONS**