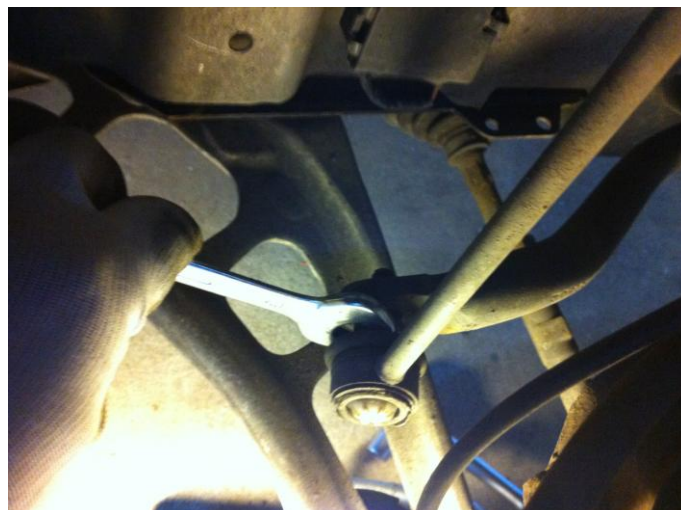


## ***Koppelstangen wechseln MacPherson-Federbein***

Der erste Arbeitsschritt ist Auto Vorderachse (Komplett) Aufbocken. Grund ist der damit der Vorderachsstabilisator entlastet wird. Wenn man nur ein Rad anhebt wird der Stabi von der anderen Seite durch das Fahrzeuggewicht nach oben gedrückt !!!



Nun werden die Muttern von den Kugelköpfen gelöst. Am besten eignet sich hier ein Schlagschrauber.

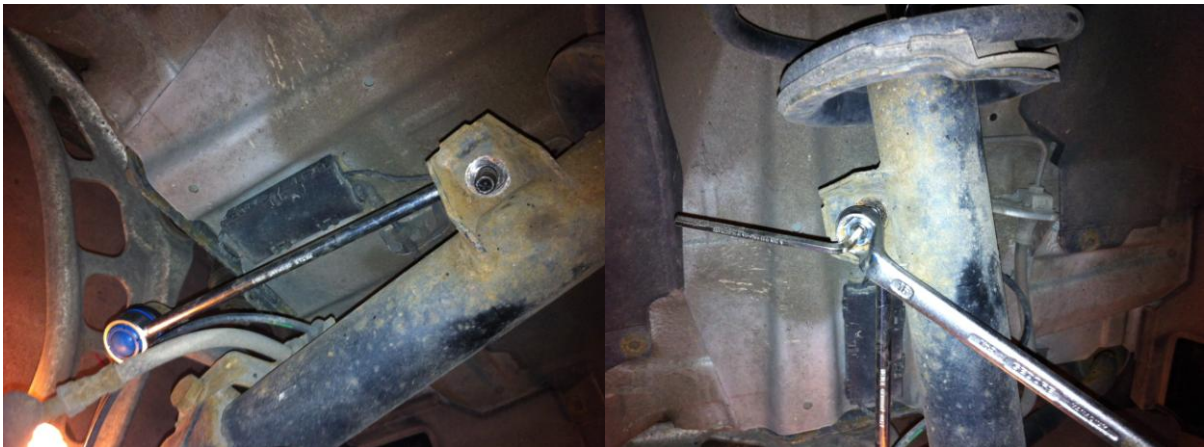


An den Stellen wo man natürlich nicht mit Pneumatikwerkzeugen rankommt muss man mit Gabelschlüssel und Knarre arbeiten. Mit dem Gabelschlüssel wird zwischen Gummimanschette und anschlag festgehalten. Es gibt auch eine Variante mit Torx oder Inbus die man Vorne am Kopf ansetzen muss.



Wenn die alte Koppelstange ausgebaut wurde unbedingt mit der neuen Vergleichen.

Die Länge und der Durchmesser vom Gewinde muss gleich sein.



Die neue Koppelstange anschließend einsetzen und festschrauben.

Hier zu sehen die Variante mit Inbus zum gegenhalten !!

**CoZadot**  
**CONVERSIONS**